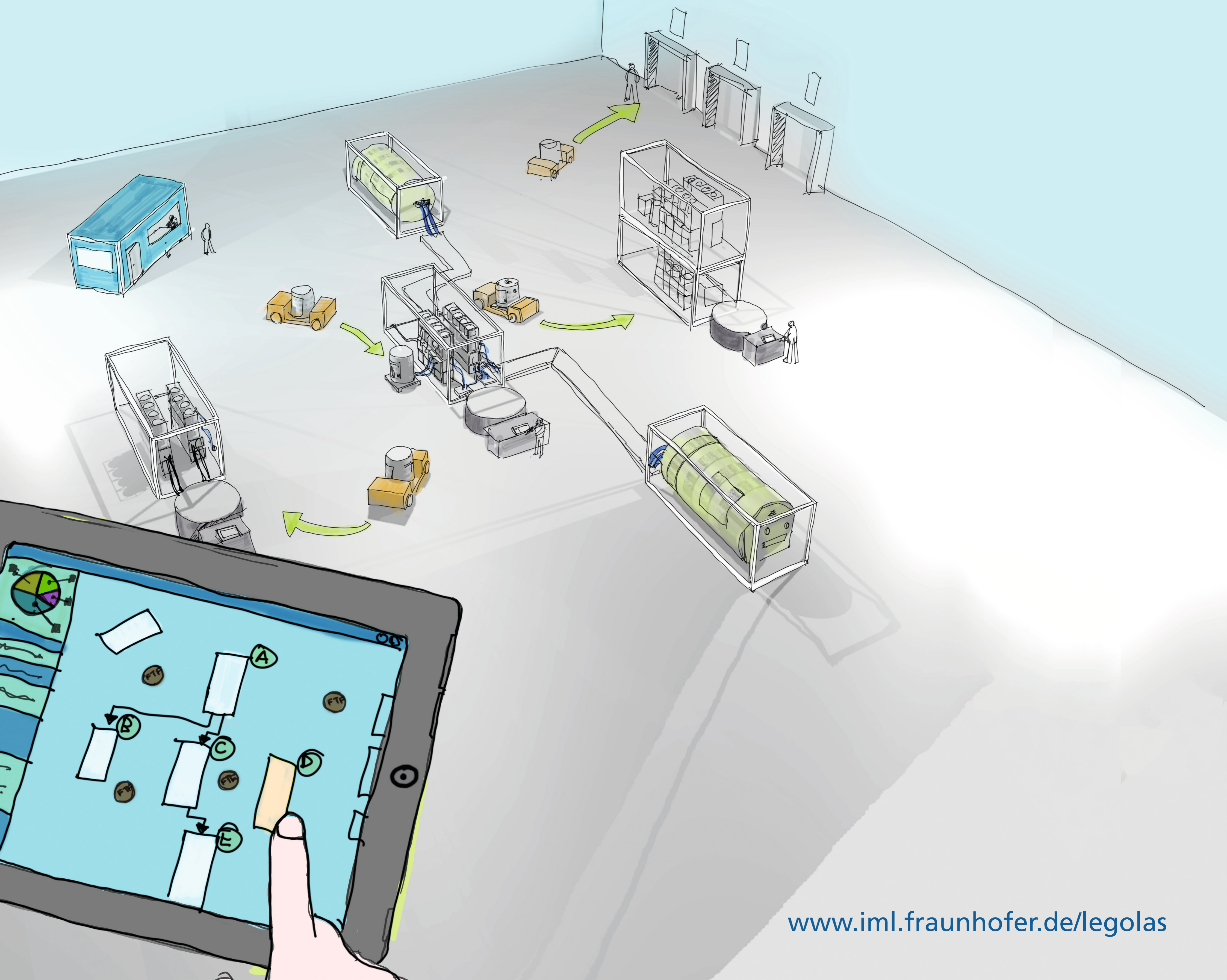


LEGOLAS

DAS PLANUNGSASSISTENZSYSTEM FÜR MODULARE INDUSTRIE - 4.0 - ANLAGEN

- Ermittlung von Fallbeispielen mit den Projektpartnern
- Konzeptionelle Entwicklung von Logistikmodulen
- Entwicklung einer Modulbibliothek (Digitaler Zwilling) als Planungsgrundlage
- Schnelle und frequente (Re)konfiguration modularer Produktionsanlagen
- Entscheidungsunterstützung in der Anlagenplanung
- Wirtschaftlichkeitsnachweis modularer Produktionsanlagen



www.Impl.fraunhofer.de/legolas

Imperial
logistics

BEUMERGROUP

Fraunhofer
IML

RUHR
UNIVERSITÄT
BOCHUM
RUB

INO SIM

Gefördert von:

2014 EFRE.NRW
Investitionen in Wachstum
und Beschäftigung

Ministerium für Wirtschaft, Innovation,
Digitalisierung und Energie
des Landes Nordrhein-Westfalen



EUROPAISCHE UNION
Investition in unsere Zukunft
Europäischer Fonds
für regionale Entwicklung